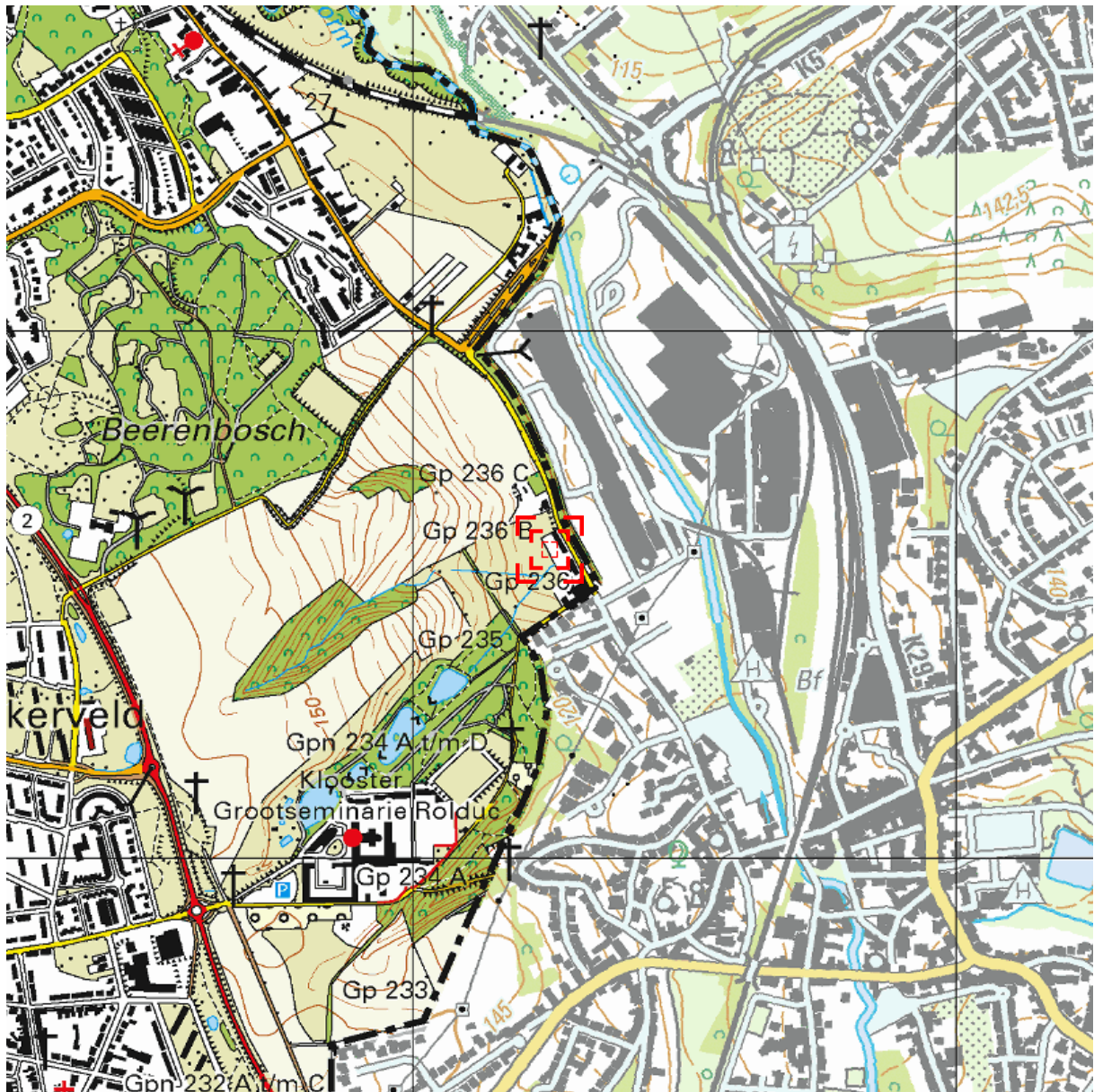





<p>12345 Deze kaart is noordgericht Perceelnummer 25 Huisnummer</p> <p>— Vastgestelde kadastrale grens — Voorlopige kadastrale grens — Administratieve kadastrale grens — Bebouwing — Overige topografie</p>	<p>Schaal 1:500</p> <p>Kadastrale gemeente Sectie Perceel</p>	<p>KERKRADE B 5940</p>	
<p>Voor een eensluitend uittreksel, Apeldoorn, 13 september 2017 De bewaarder van het kadaster en de openbare registers</p>		<p>Aan dit uittreksel kunnen geen betrouwbare maten worden ontleend. De Dienst voor het kadaster en de openbare registers behoudt zich de intellectuele eigendomsrechten voor, waaronder het auteursrecht en het databankenrecht.</p>	



Deze kaart is noordgericht.

Schaal 1: 12500

 Hier bevindt zich Kadastraal object KERKRADE B 5940
Grensstraat 21, 6464 EM KERKRADE
CC-BY Kadaster.



<p>BEBOUWING a bebouwd gebied b gebouwen c hoogbouw d kas</p> <p>WEGEN autosnelweg hoofdweg met gescheiden rijbanen hoofdweg regionale weg met gescheiden rijbanen regionale weg lokale weg met gescheiden rijbanen lokale weg weg met losse of slechte verharding onverharde weg straat/overige weg voetgangersgebied fietspad pad, voetpad weg in aanleg</p> <p>viaduct aquaduct tunnel vaste brug beweegbare brug brug op pijlers</p>	<p>SPOORWEGEN spoorweg: enkelspoor spoorweg: meersporig a station b spoorweg in tunnel tramweg a sneltram b sneltramhalte a metro bovengronds b metrostation</p> <p>HYDROGRAFIE waterloop: smaller dan 3 m waterloop: 3-6 m breed waterloop: breder dan 6 m a schutsluis b stuwen c koedam a duiker b grondduiker c afsluitbare duiker</p> <p>BODEMGEBRUIK a grasland met sloten b akkerland met greppels c boomgaard d fruitkwekerij e boomkwekerij f grasland met populierenopstand g loofbos h naaldbos i gemengd bos j griend k heide l zand m drasland, moeras n rietland o dodenakker, begraafplaats p overig bodemgebruik</p>	<p>OVERIGE SYMBOLEN a religieus gebouw b toren, hoge koepel c religieus gebouw met toren d markant object e watertoren f vuurtoren a gemeentehuis b postkantoor c politiebureau d wegwijzer a kapel b kruis c vlampijp d telescoop a windmolen b waterradmolen c windmotor d windturbine a oliepompinstallatie b seinmast c zendmast a hunebed b monument c gemaal a kampeertrein b sportcomplex c ziekenhuis a Pl b Gp c . a schietbaan b afrastrering c hoogspanningsleiding met mast d muur e geluidswering</p>
--	---	---